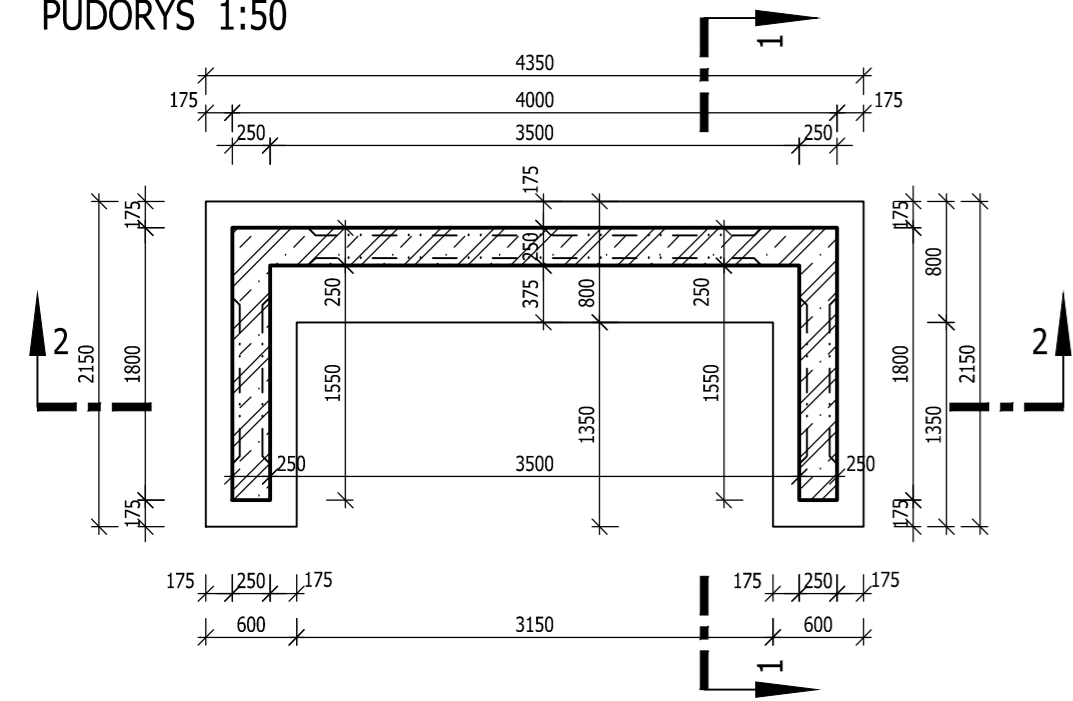
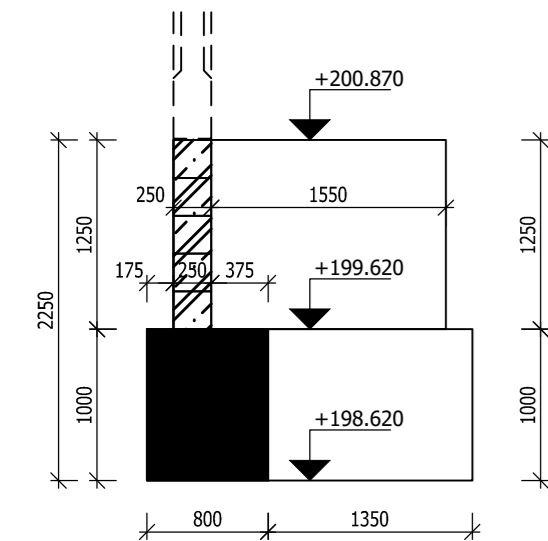


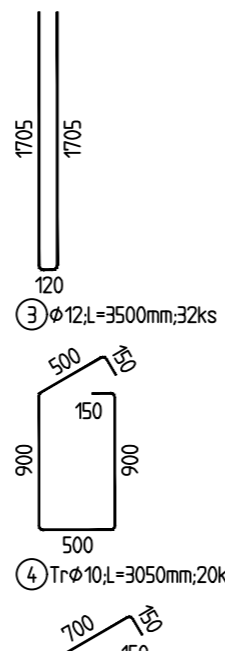
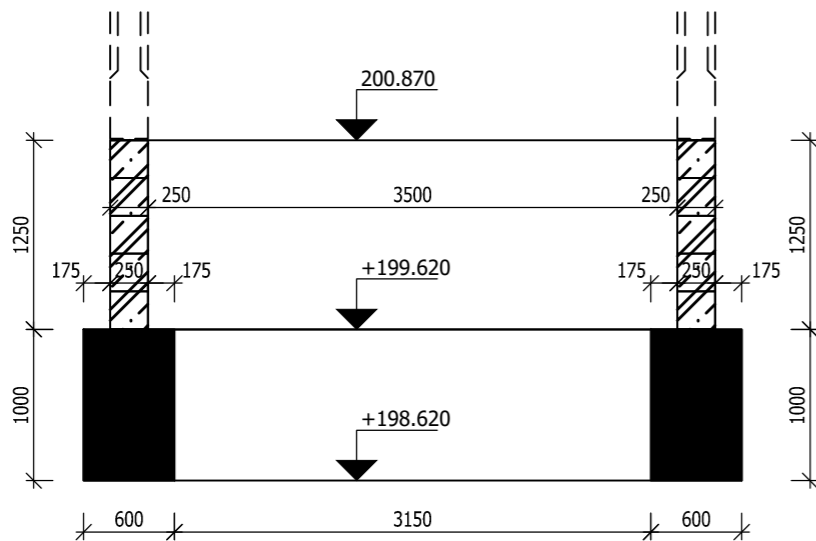
PŪDORYS 1:50



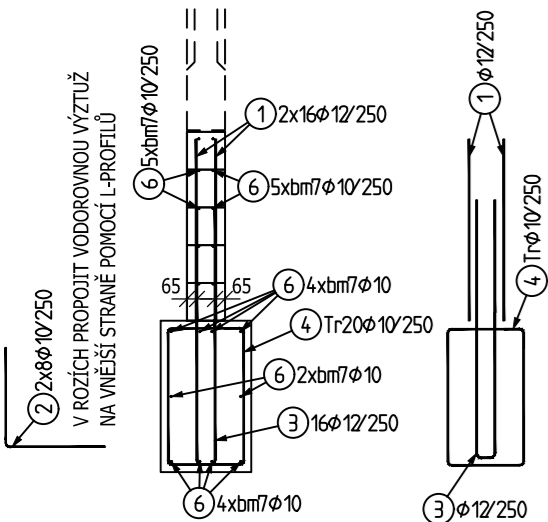
ŘEZ 1-1 1:50



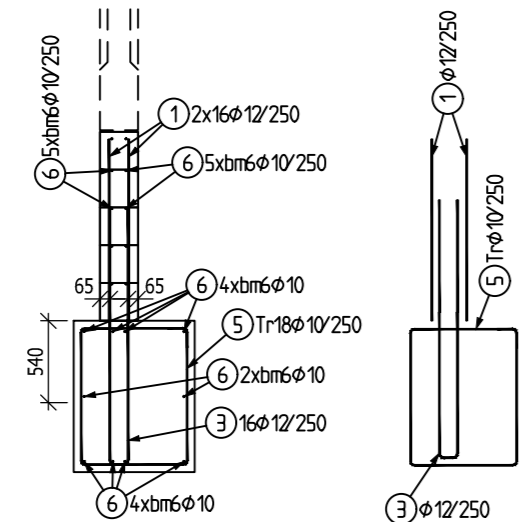
ŘEZ 2-2 1:50



TYPICKÝ ŘEZ - PAS TL.600mm



## TYPICKÝ ŘEZ - PAS TL.800mm



## VÝKAZ VÝZTUŽE

?	?	?	Delka?	?	50	?
?	Pol?	Profil?	?	ks	?	?
?	?	?	[mm]	?	10	12
?	?	?	?	?	?	?
?	*1250	12?	1200?	64?	?	76.8?
?	2750	10?	1300?	16?	20.8?	?
?	3750	12?	3500?	32?	?	112.0?
?	4750	10?	3050?	20?	61.0?	?
?	5750	10?	3450?	18?	62.1?	?
?	6750	10?	BM?	-?	260.0?	?
?	?	?	?	?	?	?
?	CELKOVA	DELKA	[m]	?	403.9?	188.8?
?	?	?	?	?	?	?
?	HMDTNOST		[kg]	?	249.0?	167.6?
?	?	?	?	?	?	?
?	CELKOVA	HMDTNOST	[kg]	?		416.6?
?	?	?	?	?	?	?

### Poznámky:

- V případě neprovádění autorského dozoru neručíme za skutečné provedení díla IN SITU.
- Při vytyžování dodržet konstrukční zásady platných norem.
- Prostupy sladit se stavební částí PD a ostatními profesemi.
- V místě prostupů výztuž roztáhnout event. upálit.
- Před betonáží vložit do bednění trubkování elektro dle projektu Elektro a ostatních profesí.
- Únosnost základové spáry se předpokládá min. 250 kPa. Základovou spáru přebrat geologem nebo statikem pro potvrzení únosnosti.
- Základová spára bude vždy min. 1m pod UT.
- Přesahová délka pro  $\phi 10$  je min. **600** mm, pro  $\phi 12$  je min. **720** mm.
- Přesahující výztuž upravit do bednění.
- Nedílnou součástí výkresu je **technická zpráva**.

## BETON - DO PROLÉVACÍCH TVÁRNIC

C25/30-XC3-XF1-Dmax 8-S4

## BETON - ZÁKLAD

C20/25-XC2-Dmax 22-S3

# NÁRŮST PEVNOSTI BETONU

STŘEDNÍ (28 DNÍ)

NAVRŽENO DLE

ČSN EN 1992-1-1; ČSN EN 206+A1

Ecm

31 GPa

KRYTÍ

50 mm

OCEL

B 500 (R 10 505)

## UVÁDÍ

PRUTU.

POLOMĚRY OBLOUKŮ JSOU VZTAŽENY KE STŘED

NEZNAČENÉ POLOMĚRY JSOU 1/2 Dr,min (TAB. 8.1).

NEZNAČENÉ ÚHLÝ JSOU  $45^\circ$ ,  $90^\circ$  resp  $180^\circ$ .

CELKOVÉ DÉLKY VLOŽEK JSOU STŘIŽNÉ DÉLKY.

ROVNÉ VLOŽKY JSOU VE VÝKAZU OZNAČENÉ '\*'.

## LEGENDA MATERIÁLŮ:

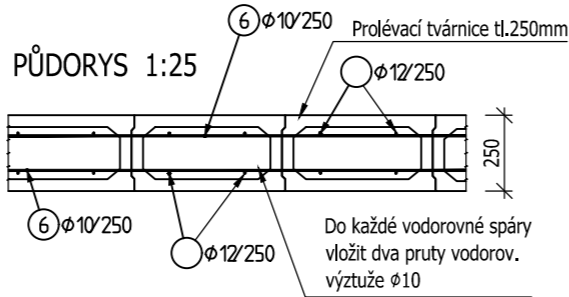
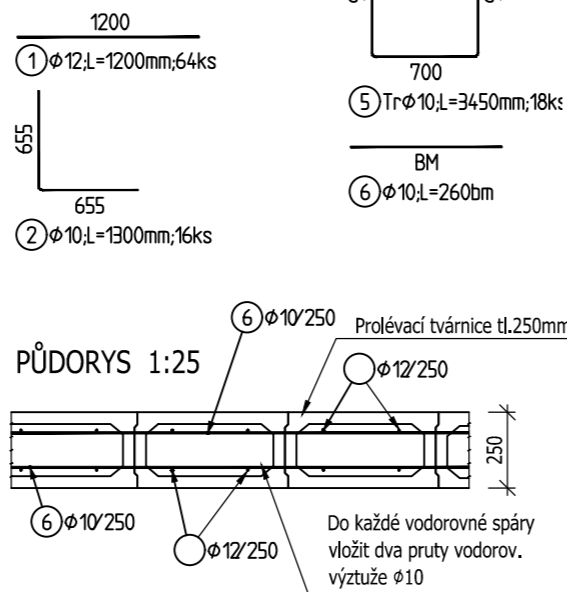



## ŽELEZOBETONOVÉ MONOLITICKÉ KONSTRUKCE



## PROLÉVANÉ BETONOVÉ TVÁRNICE tl. 250 mm


# TVARY VÝZTUŽE






EVROPSKÁ UNIE  
Evropské strukturální a investiční fondy  
Operační program Doprava

Ministerstvo dopravy  
Státní fond dopravní  
infrastruktury






Razítko oprávněné osoby:

Podpis:

Datum:

Revize:	Datum:	Popis:	Kontroloval:
[000]	22.03.2021	Dokumentace k připomínkám	Radek Tušil

Stavebník/Investor:	<b>Správa železnic, státní organizace</b>	 <b>SPRÁVA ŽELEZNIC</b>
Adresa:	Dlážděná 1003/7, 110 00 Praha 1	
Zástupce investora:	Stavební správa východ	
Adresa:	Nerudova 773/1; 779 00 Olomouc	

Zhotovitel projektu:	<b>PRODIN, a.s.</b>			
Adresa: Kontakt:	K Vápence 2745, 530 02 Pardubice - Zelené Předměstí T: +420 466 055 111 E: info@prodin.cz			
Zhotovitel objektu:	<b>PRODIN, a.s.</b>			
Adresa: Kontakt:	K Vápence 2745, 530 02 Pardubice - Zelené Předměstí T: +420 466 055 111 E: info@prodin.cz			
Hlavní projektant (HIP): Ing. Petr Prchal	Specialista: Ing. Pavel Doležal	Odpovědný projektant: Radek Tušil	Zpracovatel: Radek Tušil	

Název stavby/akce:	Rekonstrukce nástupiště na zastávce Ledebčky										Označení (S-kód): S622000174																																																																				
											Označení zhotovitele: 3110-20-126																																																																				
Název části:	Přístřešky na nástupišřích										Označení části: D.2.2.2																																																																				
Název objektu:	Přístřešek										Označení objektu/komplexu: SO 11-75-01																																																																				
Název přílohy:	Základy přístřešku										Číslo přílohy: [2][002]																																																																				
Název dílčí části přílohy:	[-]										Paré:																																																																				
Kraj:	Katastrální území:																				TUDU:																																																										
Středočeský	Ledebčky [679771]																				1421 18																																																										
Stupeň dokumentace:										Datum zpracování:										Formáty:										Měřřtko:																																																	
DUSP+PDPS										22.03.2021										A4										[-]																																																	
S-kód:										Stupeň dokumentace:										Číslo:										Objekt:										Podobjekt:										Přřloha:										Revize:																			
S   6   2   0   0   0   1   7   4										-   P   D   P   S										-   D   2   2   2   X										-   S   0   1   1   7   5   0   1										-   X   X										-   0										-   0   0   0										-   0   0   0									
(Prostor pro další informace)																																																																															